

RMT

ROTARY MAGNET TANK



メンテナンスフリー
(清掃工数0)

環境に配慮
(廃液なし)

省エネ
コストダウン

省スペース化
向上

● 円形タンク底部に精密ろ過機能を付加

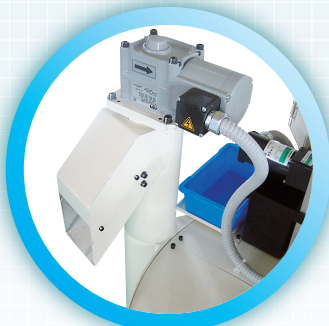
- 内部、外部の2重タンク構造…内部はクリーン液、外部はダークター液
- 内部タンクのクリーンゾーンへの流入は希土類マグネット上を全量通過
- タンク底部全面に希土類マグネットを設置、沈降吸着ろ過機能を構成
- 沈降吸着濾で精密ろ過…標準ろ過精度、 $20\mu\text{m} \times 90\%$ 以上を確保

● 円形タンク底部にスラッジ排出機能を付加

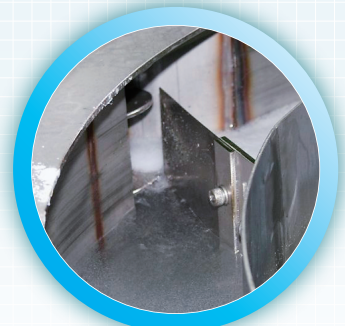
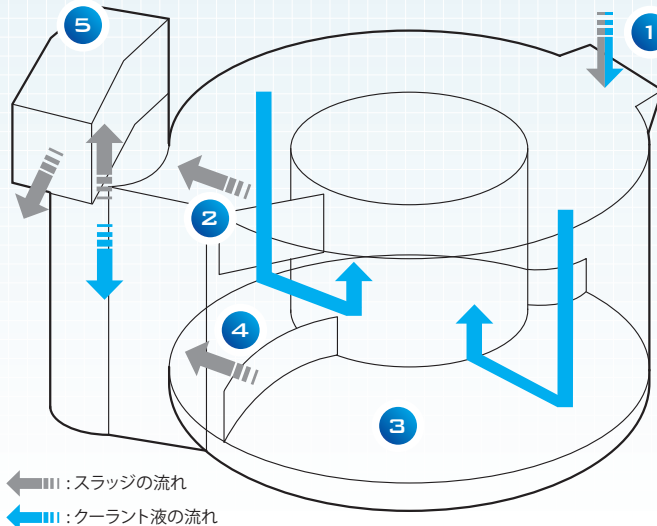
● ダークターゾーン浮上スラッジ回収機能を付加

● 環境保全、経費削減（ランニングコスト）

- タンク内の清掃、更液期間の大幅延長…環境対応、経費節減
- コンベアー駆動、ろ過機能部駆動が一つの駆動部で対応…省エネ
- 精密ろ過の為、二次処理不要…省エネ、環境対応、経費節減



立型マグネットスクリュー



浮上油スケール

1 流入口

加工機からの
スラッジ混じりの切削液

■ : スラッジの流れ
■ : クーラント液の流れ

5 立型マグネットスクリュー

垂直搬送して水分を
除去しながら砥粒を外に排出

2 浮上油スケール

浮上しているスラッジを
回収マグネットスクリューへ

3 マグネットプレート

鉄粉混じりのスラッジを吸着

4 スクレーパー

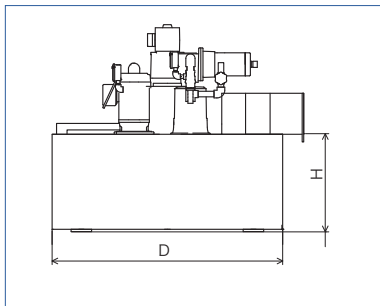
マグネットプレートに付いた
スラッジをマグネットスクリューへ

■仕様

- 機種：RMT 型
- 処理液：水溶性クーラント（油性※）
- 処理切屑：研削機、切削、その他磁性体（要打ち合わせ）
- 処理能力：200, 300, 400 ℓ/min
- ろ過精度： $20\mu\text{m} \times 90\%$ 以上(CBN 砥石でクランクシャフト研削の実績例)

●詳細仕様については打ち合わせにより変更可能です。 ●ろ過精度はろ過条件により変化する場合があります。 ※ 処理液が油性の場合はお問合せください

■寸法図



	型 式	処理流量	駆動馬力	H	D	タンク容量	マグネットスクリュー
900φ	RMT36D18H-20/80L	200 ℓ/min	0.05kw	400	900	220 ℓ	0.09kw
1200φ	RMT48D18H-35/140L	300 ℓ/min	0.05kw	400	1200	390 ℓ	0.09kw
1500φ	RMT60D18H-50/210L	400 ℓ/min	0.05kw	400	1500	620 ℓ	0.09kw

※クーラント液温調装置付きは、別タンクとなります。

手配の手間を減らしませんか

切粉台車もご要望に合わせて製作いたします。
RMT と合わせてご検討ください。



・性能向上のため予告なく仕様等を変更させていただく場合がありますのでご了承ください。